

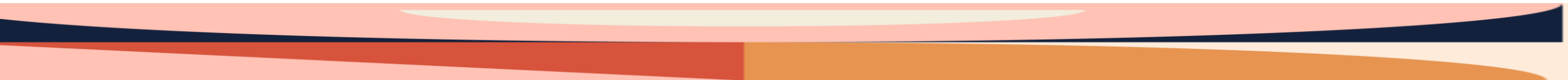


Lanzamiento de prueba Piloto para la implementación Modelo Mejora Continua Instituciones Educativas

La comisión

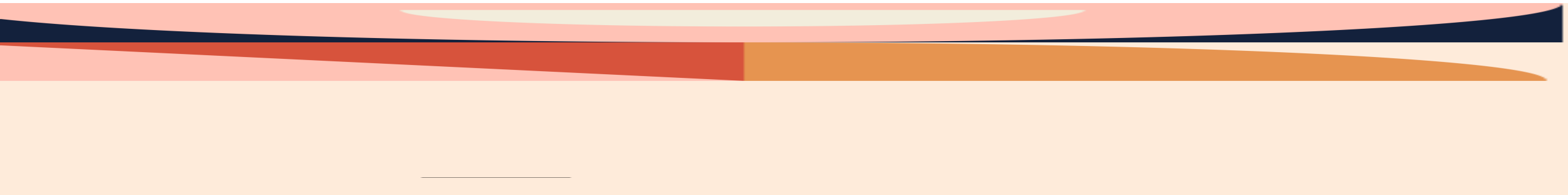
INTEGRANTES

En el año 2019 INACAL Realizó una convocatoria abierta y formó una comisión interdisciplinaria que cuenta con expertos en gestión de calidad y expertos en educación inicial, primaria, secundaria, UTU, UDELAR, IMES.

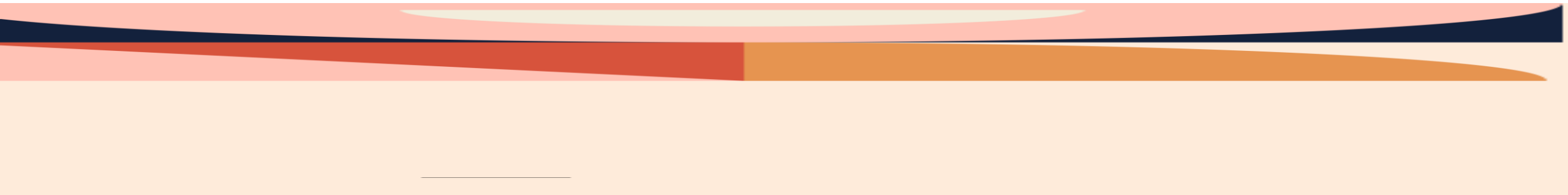


Antecedentes

Modelos de Referencia:

- Modelo de Mejora Continua Premio Nacional de Calidad 2020
 - Modelo Mejora Continua para instituciones educativas INACAL 2004
 - Modelo para Gestión Educativa Baldrige
 - MUGI, INACAL
- 

Etapas del proceso de creación del Modelo de Educación

- Escritura del nuevo modelo de Gestión para Instituciones Educativas.
 - Revisión crítica del texto por parte de actores clave en la educación de país.
 - Prueba Piloto del Modelo.
 - Ajustes al modelo en función de los resultados de la prueba piloto.
 - Edición del Modelo.
 - Difusión del Modelo.
 - Lanzamiento del Modelo
- 

El Premio Nacional de Calidad en Educación es el reconocimiento anual que hace la República Oriental del Uruguay a las organizaciones públicas y privadas que se destacan en la implantación del Modelo Nacional de Calidad en Educación, confeccionado por el Instituto Nacional de Calidad (INACAL), y que a través de ciertos logros específicos demuestran que están realizando un esfuerzo sistemático, integral, sostenido y exitoso en procura de la Gestión Total de Calidad en Educación. (PNCE 5:2024)

Características del Modelo

El Modelo de Mejora Continua es adaptable y no es prescriptivo.

El Modelo no es prescriptivo porque:

- a) su foco está en los resultados, herramientas o estructura organizacional. Las organizaciones son alentadas a desarrollar y demostrar enfoques creativos, adaptados y flexibles para alcanzar los requerimientos básicos.
- b) La selección de herramientas, técnicas, sistemas y estructura organizacional, usualmente depende de factores cómo el tipo y el tamaño de la organización, su etapa de desarrollo y las capacidades y responsabilidades de las personas que la integran.
- c) c) el análisis de **requerimientos** comunes, más que de **procedimientos** comunes, favorece un mejor entendimiento, comunicación, compartimento y alineación, mientras que respalda la innovación y la diversidad de planteos.

Presentación sintética de los capítulos del modelo

01- Liderazgo

02- Planificación

03- Actores educativos

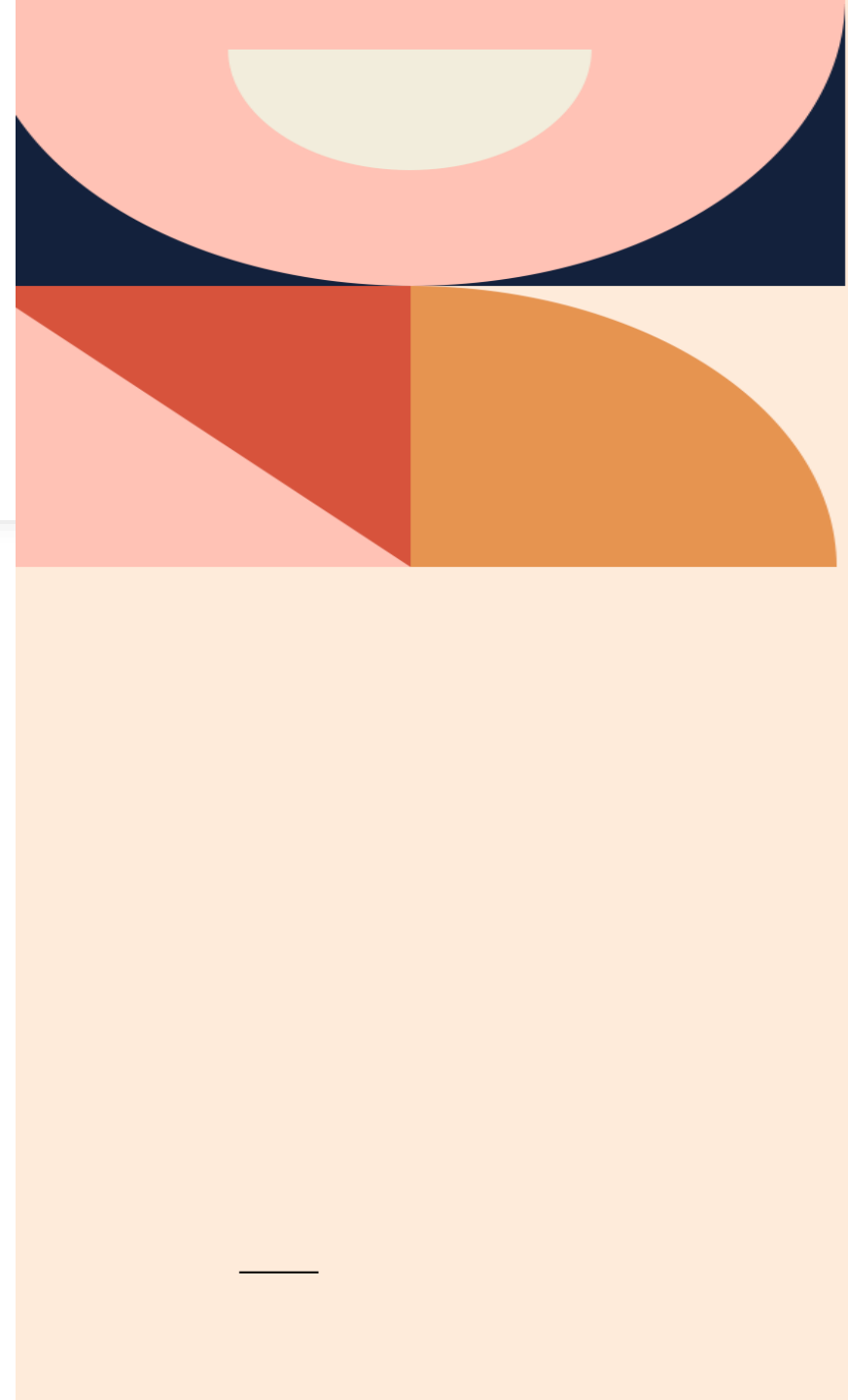
04- Gestión de los procesos

05- Desarrollo de las personas

06- Impacto en la sociedad y medioambiente

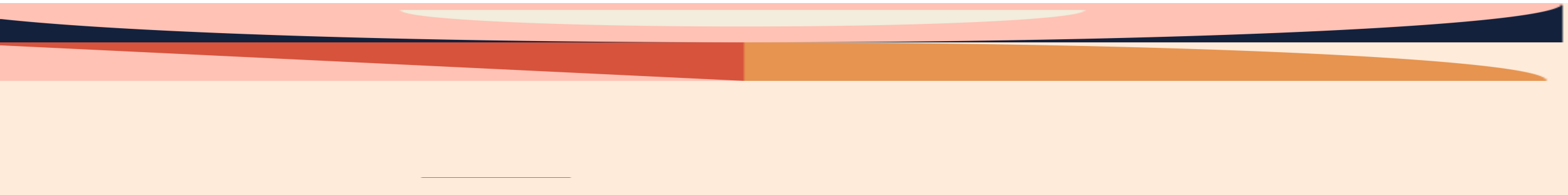
07- Información y Análisis

08- Resultados



Convocatoria

“ Se invita a participar a todas las instituciones educativas formales y no formales publicas y privadas, del país a participar de la prueba piloto de implementación del Modelo de Mejora Continua del para Instituciones Educativas desarrollado por INACAL ”



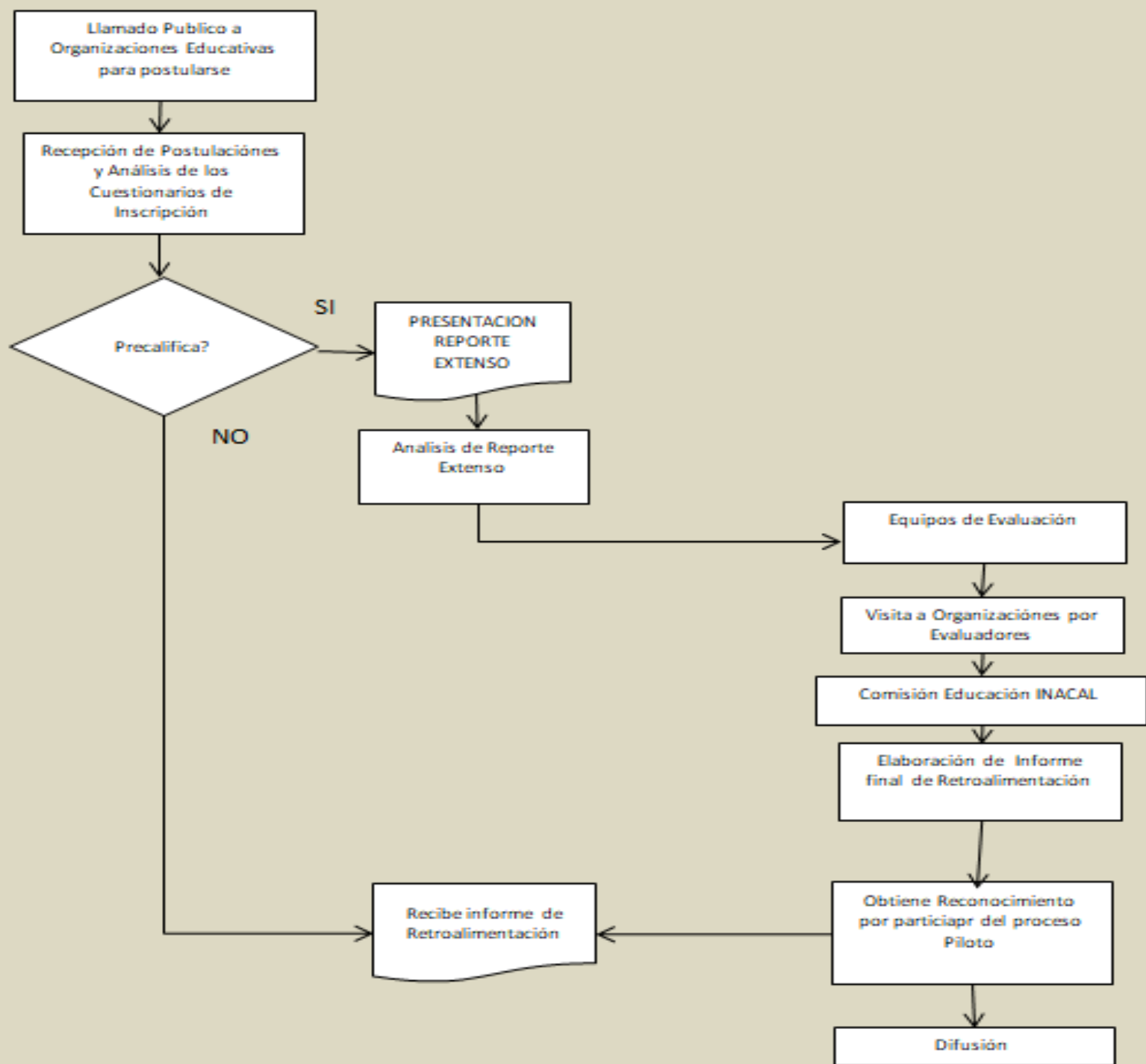


Diagrama Flujo del proceso de Piloto en Educación 2024

Cronograma de actividades Piloto Premio Nacional de Calidad en Educación INACAL

Actividad	Fecha tentativa
Difusión del Piloto MMC INACAL Educación	Dic-23
Capacitación a las organizaciones en el MMC INACAL Educación	Mar-24
Fecha límite para presentar Informe Preliminar de postulaciones de organizaciones a PNCAL en Educación	Abr-24
Fecha límite para presentar postulaciones de organizaciones a PNCAL en Educación	Jul-24
Actividad sobre lineamientos para la elaboración de Reportes Extensos para Premio Nacional de Calidad. (C	Jul-24
Formación de los equipos evaluadores, información si no tienen conflicto de intereses y entrega de materi	Jul-24
Fecha límite para presentar Reportes Extensos Piloto Educación para las instituciones educativas	Ago-24
Fecha límite de entrega del informe de análisis de Reportes Extensos por parte de los evaluadores	Set-24
Fecha límite de entrega de agendas de visita por parte de los evaluadores	Set-24
Coordinación de visitas	Set-24
Visita a las organizaciones por parte de los evaluadores	Oct-24
Fecha límite para entrega de Informe Post visita por parte de los evaluadores.	Oct-24
Entrega de Reconocimientos por participar en el Piloto (Ceremonia de entrega de premios?)	Nov-24
Período de corrección de informes y entrega de informe final	Nov-24
Fecha límite de entrega de Informes y reuniones de retroalimentación a las organizaciones	Nov-24
Evaluación de Experiencia Piloto	Dic-24
Revisión del Modelo en función de la experiencia Piloto	Dic-24

Guía de pasos a seguir por parte de las instituciones interesadas en participar del Piloto MMC Educación:

- Anunciar a INACAL su interés por participar del Piloto.
- Realizar capacitación que dictará INACAL sobre el modelo en Educación.
- - Realizar un diagnóstico de su situación actual, detectando Oportunidades Mejora y Fortalezas.
- - Implementación de Oportunidades de mejora.
- - Redacción del Reporte Extenso PNCAL Educación.
- - Entrega Reporte extenso a INACAL
- - Recibir visita de evaluadores en la institución.
- Recibir reconocimiento por participación en Piloto Educación.
- Recibir Informe de Retroalimentación.
- Aplicar Oportunidades de Mejora del informe de retroalimentación.
- Volver a aplicar en siguiente ciclo.



Datos de Contacto

Ver Modelo Mejora Continua para Instituciones Educativas INACAL.

<https://inacal.org.uy/premios-y-reconocimientos/modelos-de-calidad/>

Ante cualquier duda, comentario o sugerencia por favor comunicarse al e-mail de contacto: modelopnceducacion@gmail.com

MUCHAS GRACIAS



INACAL

Instituto Nacional de Calidad